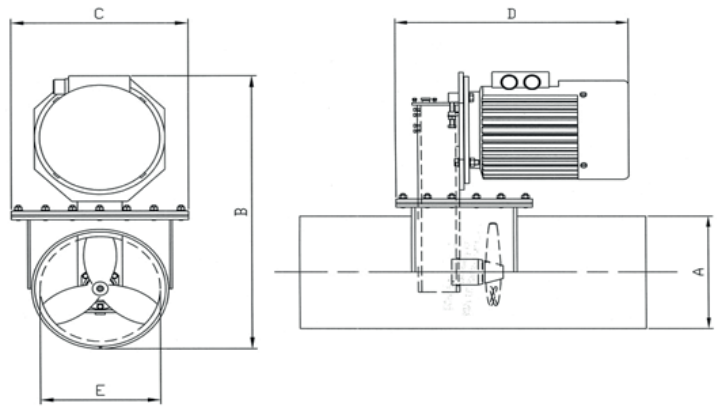


Type pk kW A B C D E (prop)

| | | | | | | | |
|-----|----|------|-----|------|-----|------|-------|
| 10E | 10 | 7,5 | 273 | 629 | 360 | 505 | Ø 251 |
| 15E | 15 | 11 | 324 | 710 | 412 | 561 | Ø 302 |
| 20E | 20 | 15 | 368 | 823 | 476 | 673 | Ø 342 |
| 25E | 25 | 18,5 | 406 | 879 | 508 | 673 | Ø 376 |
| 30E | 30 | 22 | 457 | 946 | 567 | 716 | Ø 428 |
| 40E | 40 | 30 | 457 | 1016 | 567 | 769 | Ø 428 |
| 50E | 50 | 37 | 508 | 1089 | 620 | 934 | Ø 469 |
| 61E | 61 | 45 | 559 | 1210 | 660 | 934 | Ø 510 |
| 75E | 75 | 55 | 610 | 1403 | 711 | 1242 | Ø 564 |

400 V elektrisch aangedreven met horizontaal gemonteerde motor tot 55 kW = 75 pk

Maten in mm. Grotere en tussenliggende maten en/of vermogens en andere spanningen op aanvraag. Bij 440V ligt het vermogen 10% hoger.

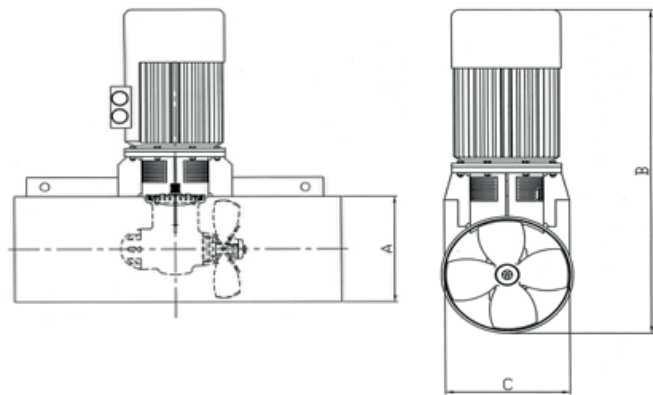


Type pk kW A B C (prop)

| | | | | | |
|-------|------|-----|------|------|--------|
| 50E | 50 | 37 | 508 | 1390 | Ø 469 |
| 61E | 61 | 45 | 559 | 1466 | Ø 510 |
| 75E | 75 | 55 | 610 | 1688 | Ø 564 |
| 100E | 102 | 75 | 642 | 1775 | Ø 595 |
| 122E | 122 | 90 | 642 | 1830 | Ø 595 |
| 150E | 150 | 110 | 762 | 2226 | Ø 715 |
| 217E | 217 | 160 | 914 | 2537 | Ø 854 |
| 272E | 272 | 200 | 914 | 2580 | Ø 854 |
| 340E | 340 | 250 | 1016 | 2806 | Ø 960 |
| 380E | 380 | 280 | 1100 | 3007 | Ø 1025 |
| 428E | 428 | 315 | 1200 | 3057 | Ø 1125 |
| 800E | 800 | 597 | 1730 | | Ø 1640 |
| 1250E | 1250 | 933 | 2600 | | |

400 V elektrisch aangedreven met verticaal gemonteerde motor vanaf 37 kW = 50 pk

Maten in mm. Grotere en tussenliggende maten en/of vermogens en andere spanningen op aanvraag. Bij 440V ligt het vermogen 10% hoger.

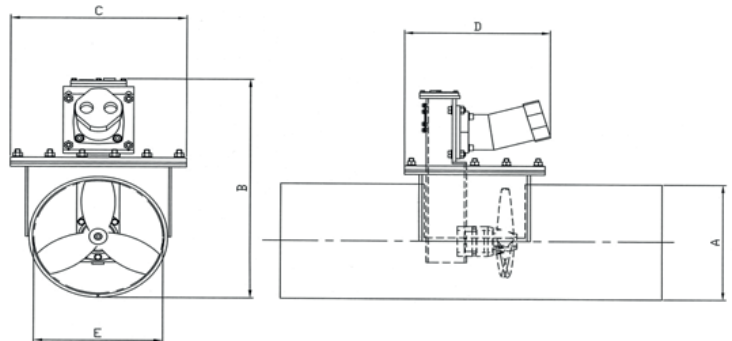


Type pk kW A B C D E (prop)

| | | | | | | | |
|-----|----|------|-----|-----|-----|-----|-------|
| 13H | 13 | 9,5 | 273 | 548 | 360 | 378 | Ø 251 |
| 16H | 16 | 12 | 324 | 584 | 412 | 370 | Ø 302 |
| 20H | 20 | 15 | 368 | 630 | 456 | 352 | Ø 342 |
| 25H | 25 | 18,5 | 406 | 645 | 497 | 402 | Ø 376 |
| 30H | 30 | 22 | 457 | 789 | 567 | 440 | Ø 428 |
| 35H | 26 | 35 | 457 | 762 | 567 | 440 | Ø 428 |
| 40H | 40 | 29 | 457 | 770 | 567 | 440 | Ø 428 |
| 50H | 50 | 37 | 457 | 770 | 567 | 440 | Ø 428 |
| 60H | 60 | 44 | 559 | 954 | 670 | 540 | Ø 510 |

Hydraulisch aangedreven met horizontaal gemonteerde motor tot 44 kW = 60 pk

Maten in mm. Grotere en tussenliggende maten op aanvraag



Type pk kW A B C (prop)

| | | | | | |
|------|-----|------|------|------|--------|
| 50H | 50 | 37 | 508 | 1065 | Ø 469 |
| 75H | 75 | 55 | 610 | 1167 | Ø 564 |
| 100H | 100 | 73,5 | 642 | 1219 | Ø 595 |
| 120H | 120 | 88 | 642 | 1219 | Ø 595 |
| 150H | 150 | 110 | 762 | 1359 | Ø 715 |
| 200H | 200 | 147 | 914 | 1522 | Ø 854 |
| 250H | 250 | 184 | 914 | 1522 | Ø 854 |
| 350H | 350 | 257 | 1016 | 1746 | Ø 956 |
| 400H | 400 | 294 | 1100 | 1788 | Ø 1033 |
| 500H | 500 | 368 | 1200 | 2089 | Ø 1120 |

Hydraulisch aangedreven met verticaal gemonteerde motor vanaf 37 kW = 50 pk

Maten in mm. Grotere en tussenliggende maten op aanvraag

